



**FRAUENZENTRUM  
HUCKARDE 1980 e.V.**

## Das Frauenzentrum Huckarde 1980 e.V.

Ausbildungsstätte | Jugendhilfeträger  
Beratungsstelle | Dienstleister

Wir helfen, fördern und unterstützen Kinder,  
Familien und Senioren in Dortmund und Umgebung.  
Wir arbeiten überkonfessionell und gemeinnützig –  
und das seit 1980.

## Weitere Angebote und Arbeitsbereiche

### Ausbildung



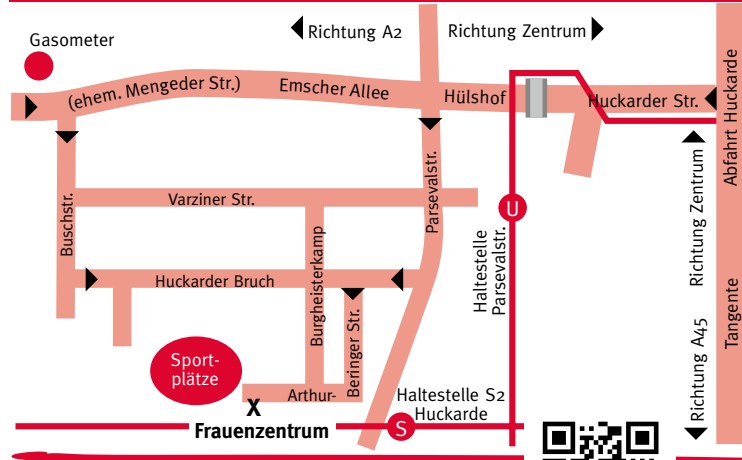
### Seniorenbegleit- und Haushaltsdienst



### WENDEPUNKT



### KiTa Abenteuerland



## Kontakt

Frauenzentrum Huckarde 1980 e.V.  
Familienpflege/Familienhilfe  
Arthur-Beringer-Straße 42  
44369 Dortmund



Agnieszka Angelstein  
Telefon 0231/177288-21  
Telefax 0231/177288-19  
E-Mail [a.angelstein@frauenzentrum-huckarde.de](mailto:a.angelstein@frauenzentrum-huckarde.de)

[www.frauenzentrum-huckarde.de](http://www.frauenzentrum-huckarde.de)



**FRAUENZENTRUM  
HUCKARDE 1980 e.V.**



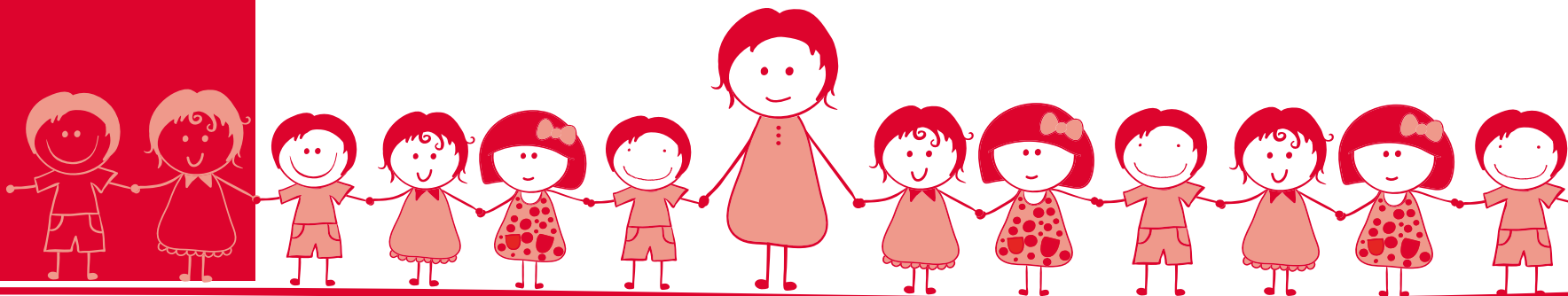
## Familienhilfe

**Beratung, Begleitung und  
Unterstützung für Familien**



**FRAUENZENTRUM  
HUCKARDE 1980 e.V.**

# Wir helfen. Wir fördern.



## Familienhilfe

Familienhilfe ist ein Unterstützungsangebot für Familien, die sich in Problem- oder Belastungssituationen befinden.

„Hilfen zur Erziehung“ (§27ff. SGB VIII) werden über das Jugendamt beantragt. In einem ersten Gespräch mit dem Jugendamtsmitarbeiter und unserem Team wird in einem Hilfeplan vereinbart, in welchen Bereichen die Familie Hilfe benötigt (z.B. Arbeitslosigkeit und finanzielle Not, Probleme in der Kindererziehung, fehlende Haushaltsorganisation). Meistens handelt es sich hierbei um die sogenannte SPFH (Sozialpädagogische Familienhilfe gem. §31 SGB VIII).

Die Besonderheit des Frauenzentrums ist, dass diese Hilfe im „multiprofessionellen Team“ von Familienpfleger/innen und Dipl. Sozialpädagoginnen/Pädagoginnen mit z.T. Zusatzausbildungen in systemischer Beratung und Supervision im „Team Tandem“ angeboten wird. Somit können wir eine Vielzahl von verschiedenen Fähigkeiten anbieten, die in Familien gebraucht werden. Auch wenn es der Name „Frauenzentrum“ nicht vermuten lässt – aber bei uns arbeiten auch Männer! Und wir sind der einzige Anbieter in Dortmund, der die SPFH in diesem Team anbietet.

Unser großes Ziel ist es, dass die Familien am Ende der Hilfe wieder in der Lage sind, den Alltag für alle Familienmitglieder gut zu gestalten. Manchmal haben sich mehrere Probleme angestaut und unser Team hilft dabei...

- Hilfe zur Selbsthilfe zu fördern.
- Materielle Lebensbedingungen mit der Familie zu sichern und zu verbessern.
- Die Strukturierung des Haushalts zu fördern (Haushaltsorganisationstraining mit regelmäßigem Tagesablauf usw.).
- Die Kommunikation der Familienmitglieder untereinander zu verbessern.
- Die Beziehungen in der Familie zu klären und zu stabilisieren.
- Konfliktlösungsstrategien zu erarbeiten und umzusetzen.
- Familien zu stärken und zu motivieren, eigene Fähigkeiten zu nutzen und für ihren Lebensalltag besser umsetzen zu können.

Das Team Tandem hält sich an den Hilfeplan (Ziele und Umfang der Hilfe werden mit dem Jugendamt besprochen) und verabredet mit der Familie, was als erstes zu tun ist. Die/der Familienpfleger/in ist dann die Fachkraft vor Ort und besucht die Familie

regelmäßig zuhause (z.B. zweimal in der Woche) oder begleitet bei Behördengängen, Arztbesuchen etc.. Die Sozialpädagogin ist bei den Gesprächen im Jugendamt dabei und unterstützt den/die Familienpfleger/in in regelmäßigen Reflexionsgesprächen. Bei Bedarf kommt sie mit in die Familie und arbeitet ansonsten im Hintergrund mit der/dem Familienpfleger/in.

Sind Sie Fachkraft und möchten mehr über das Team Tandem erfahren? Dann schauen Sie sich unser Kurzkonzept an.

Erziehungsbeistandschaft (EBEI §30 SGB VIII)

Das Team Tandem des Frauenzentrums bietet als einen weiteren Baustein die Erziehungsbeistandschaft an. Dies trifft häufig dann zu, wenn die Familie schon über einen längeren Zeitraum durch uns begleitet wurde und der Fokus der Hilfe sich zwischenzeitlich auf den oder die Jugendliche/n legt.

[www.frauenzentrum-huckarde.de](http://www.frauenzentrum-huckarde.de)